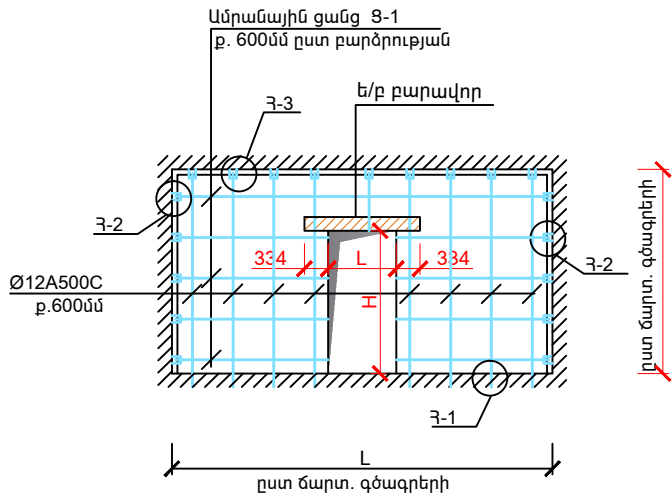
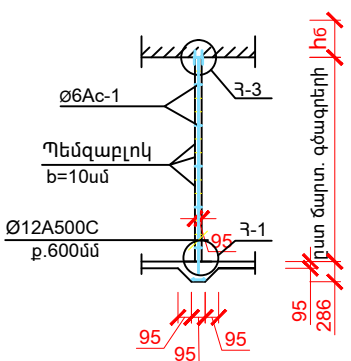


ՄԻՋՆՈՐՄՆԵՐԻ ԱՄՐԱՆԱՎՈՐՄԱՆ ԵՎ ԱՄՐԱՑՄԱՆ ՍԽԵՄԱ

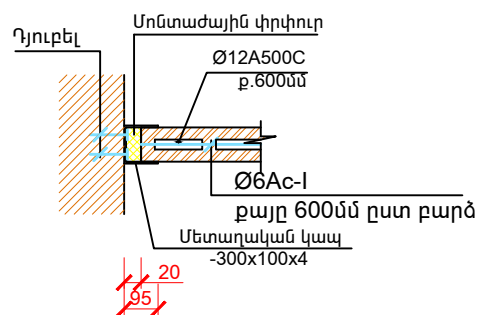
(b=10սմ)



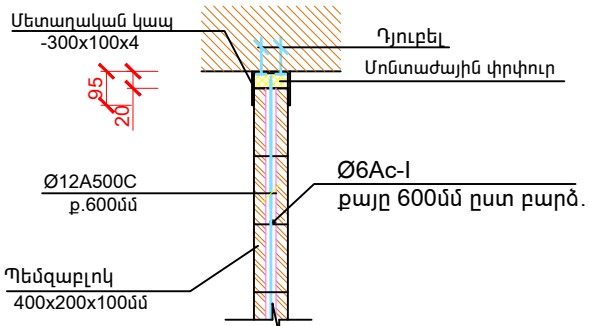
Ե/բ ծածկ



ՀԱՆԳՈՒՅՑ-2

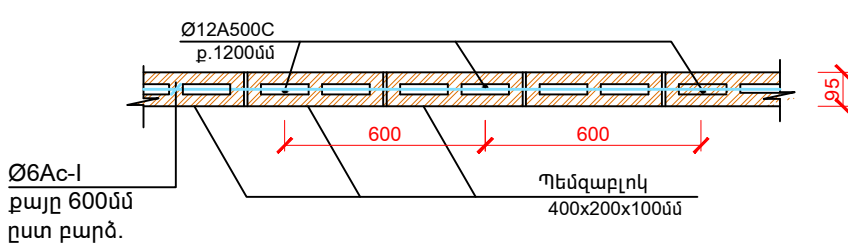


ՀԱՆԳՈՒՅՑ-3

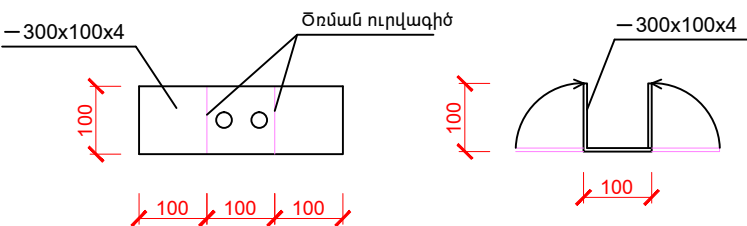


ՄԻՋՆՈՐՄՆԵՐԻ ԱՄՐԱՆԱՎՈՐՄԱՆ ՍԽԵՄԱ

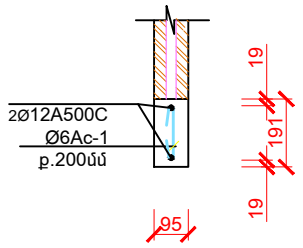
(b=10սմ)



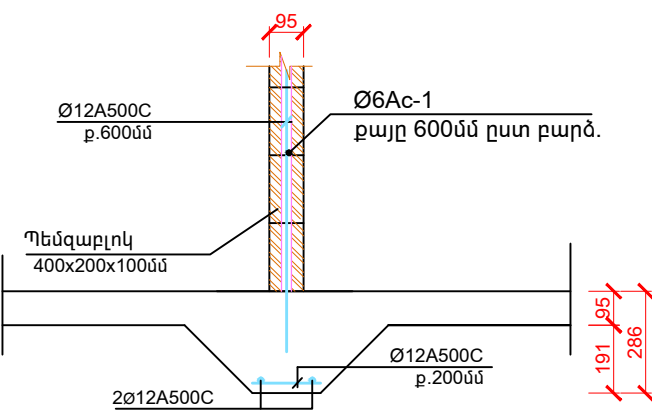
ՄԵՏԱՂԱԿԱՆ ԿԱՊ



Բարավորների իրականացում միջնորմներում (b=10սմ)



ՀԱՆԳՈՒՅՑ-1







ՄԻՋՆՈՐՄՆԵՐԻ ԱՄՐԱՆԱՎՈՐՈՒՄ

(b=10սմ)

Միավոր մակերեսի համար պահանջվող նյութերի ծախս			Ընդ. մակ. մ²	Ընդ. նյութ. ծախս
Անվանում	քան.	կգ		
Ø12A500C	L= 1.80զմ	1.62կգ	184.00	299.0
Ø6Ac-1	L= 1.9զմ	0.43կգ		80.0
Մետ. կապ	1.28հատ	1.21կգ		223.0
Դյուբել Ø8, L=200	2.55հատ			470.0
Բետոն B7.5	0.015 մ³			3.0
Փրփրապլաստ 20մմ	0.072 մ²			14.0
Միավոր երկարությամբ բարավորի համար պահանջվող նյութերի ծախս			Ընդ. գ.մ.	
Ø12A500C	L= 2 գմ	1.78կգ	20.00	36.0
Ø6Ac-1 L=320մմ	L= 5 հատ	0.36կգ		8.0
Բետոն B15	0.02 մ³			0.40

ԾԱՆՈԹՈՒԹՅՈՒՆ

1. Միջնորմների և կրող տարերի (սյուներ, հեծաններ, ծածկեր) միջև, երկու կողային և վերին մասերում թողնել 20մմ-անոց բացակներ, որոնցում տեղադրել փրփրապլաստ :
2. Ուղղաձիգ ուղղությամբ ձողերի /12A500C/ քայլը պետք է լինի 600մմ-ից ոչ ավել: Բացվածքների եզերներում դրանց տեղադրումը պարտադիր է:
3. Միջնորմների և բարավորների չափերը տրված են ճարտարապետական գծագրերում:
4. Միջնորմները իրականացվում են կարկասի լցվածքի տեսքով, որոնք ամրացվում են կարկասին ճկուն կապերով:
5. Պենզաբլոկի անցքերը լցվում են B7.5 դասի թեթև բետոնով:

Ի	Մ.Հունյան		TSH-14 ԱՆՈՒՇԱԿԱՆԻ ՄԱՆԿԱՊԱՐՏԵԶԻ ՎԵՐԱԿԱՌՈՒՅՈՒՄ				
ԲԵ	Ն.Ստեփանյան		Է	Է		Է	Է Է
Շ	Հ.Կարապետյան					40	42
Է	Ն.Ստեփանյան		ՄԻՋՆՈՐՄՆԵՐԻ ԱՄՐԱՆԱՎՈՐՄԱՆ ԵՎ ԱՄՐԱՑՄԱՆ ՍԽԵՄԱ (b=20սմ)				
			ՄԱՍԻ ԵՎ ԴՈՒՍՏՐԵՐ» ՍՊԸ				